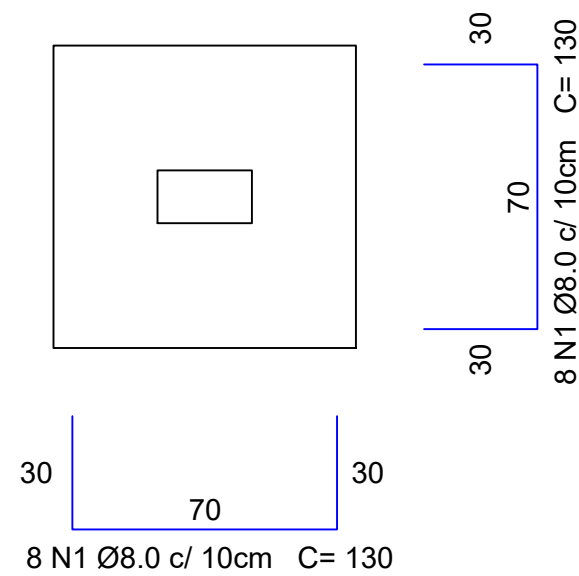
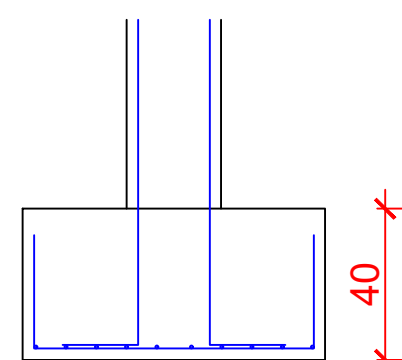


PLANTA DE LOCAÇÃO DE SAPATAS
ESCALA 1:50

S1=S2=S3=S4=S5=S6=S7=S8=S9=S10=S11=S12=S13=
S14=S15=S16=S17=S18=S19=S20=S21=S22=S23=S24



PLANTA BAIXA - SAPATA
ESCALA 1:20



CORTA A
ESCALA 1:20

TABELA DE AÇO (SAPATAS)

N	DIÂM. Ø (MM)	QNTD	COMP. UNITÁRIO (M)	COMP. TOTAL (M)
N1	8,00	384	1,3	499,2

RESUMO DO AÇO

AÇO	DIÂM. Ø (MM)	PESO/M (KG)	COMPRIMENTO TOTAL + 10%
CA50	8,00	0,395	549,12
PESO TOTAL (KG)			
CA50	216,90		

ÁREA DE FORMA: 30,72M²
VOLUME DE CONCRETO: 6,14M³

ESTACA-TRADO (10 ESTACAS)
ESCALA 1:25

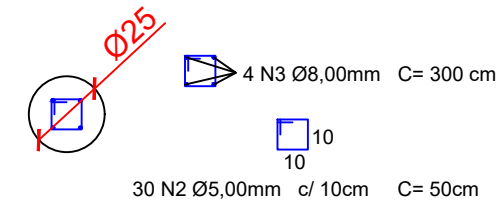
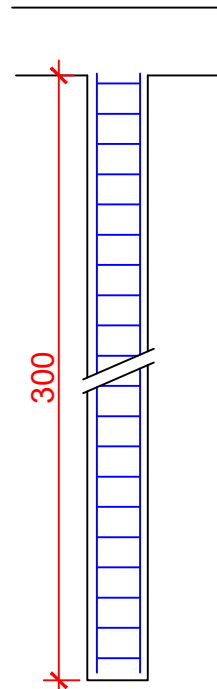


TABELA DE AÇO (ESTACAS)				
N	DIÂM. Ø (MM)	QNTD	COMP. UNITÁRIO (M)	COMP. TOTAL (M)
N2	5,00	300	0,50	150
N3	8,00	40	3,00	120

RESUMO DO AÇO			
AÇO	DIÂM. Ø (MM)	PESO/M (KG)	COMPRIMENTO TOTAL + 10%
CA60	5,00	0,154	165
CA50	8,00	0,395	132,00
PESO TOTAL (KG)			
CA60	25,41		
CA50	52,14		

VOLUME DE CONCRETO: 6,14M³

SOB A VIGA BALDRAME DAS VARANDAS,
SERÃO FEITAS ESTACAS DE Ø25 CM E
PROFUNDIDADE DE PELO MENOS 3,0M, NA
MESMA POSIÇÃO DOS PILARES DE MADEIRA.



AMURES

ASSOCIAÇÃO DE MUNICÍPIOS
DA REGIÃO SERRANA

**PREFEITURA MUNICIPAL DE
URUPEMA (SC)**

09/13

ASSESSORIA TÉCNICA

OBRA:

**Projeto Estrutural da
Ampliação Escola do Cedro**

PROJETO:

James Andre Clauberg
Eng. Civil - CREA 45.160-6

PREFEITA:

Cristiane Muniz Paganí Almeida

DESENHO:

Mariano de Moraes Mota

Escala:

Como indicado

DATA:

DEZ/2024